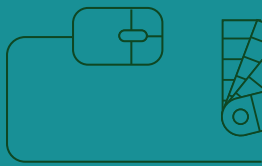




GUIA DICAS

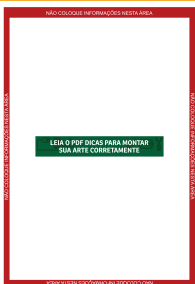


ADESIVO
FOLHA SRA3

TAMANHO DA ARTE: 330x480
MARGEM DE SEGURANÇA: Seguir linhas do gabarito
IMPRESSÃO: 4x0



ENTENDA O GABARITO



Área sem acabamento

*****APAGUE TODAS AS INFORMAÇÕES DO GABARITO ANTES DE GERAR O ARQUIVO PDF/X1-A PARA IMPRESSÃO*****

01 Veja abaixo como montar a sua arte para envio do seu arquivo

- **Tamanho da Arte:** 310x452mm
- **Margens de Segurança:** Não é exigida nenhuma margem de segurança para estes produtos, faça de acordo com a necessidade do trabalho. veja o exemplo abaixo:



Página 01
Frente/Impressão

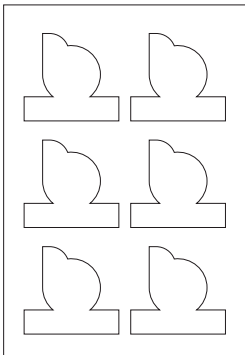
- Linha Azul: Margem de Sangria**
Mínimo de 2mm a partir do desenho de corte.
- Linha Vermelha: Desenho de Corte**
Faça o desenho de corte sempre em vetor e evite desenhos complexos e excesso de pontos, isto poderá comprometer a qualidade final.
- Linha Verde: Margem de Segurança**
Mínimo de 3mm a partir do desenho de corte.

Acabamento de Meio Corte

Fique sempre atento às margens de segurança do gabarito e evite cortes muito pequenos ou complexos - **DEIXE UM ESPAÇO MÍNIMO DE 3MM ENTRE UM CORTE E OUTRO PARA NÃO PREJUDICAR O ACABAMENTO.** Para folhas simples (Adesivo vinil branco, prata ou transparente), envie apenas duas páginas como mostra abaixo.



Página 01
Frente/Impressão

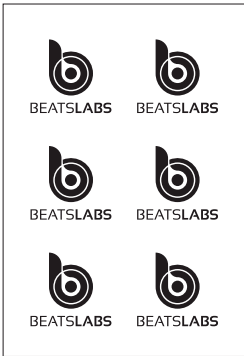


Página 02
Desenho do Corte

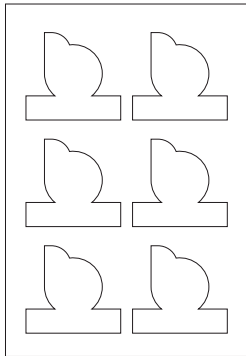
Para folhas com tinta branca (Adesivo metalizado ou transparente), envie três páginas como mostra abaixo. Tenha atenção para a máscara de tinta branca, envie sempre em vetor 100% preto.



Página 01
Frente/Impressão



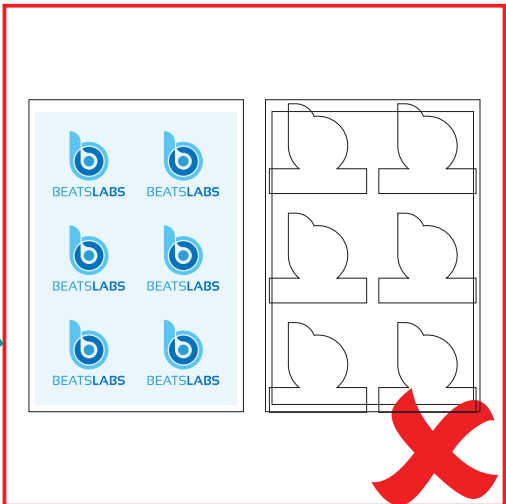
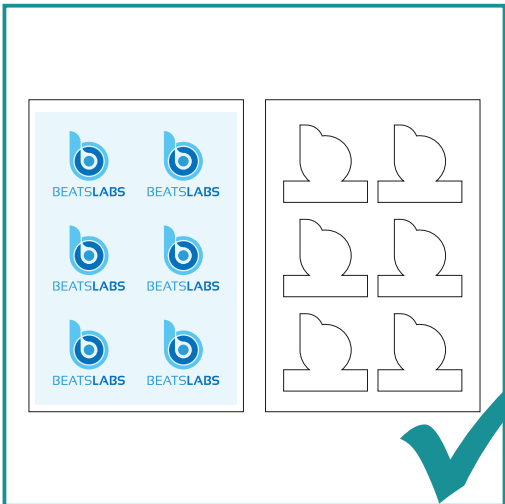
Página 02
Máscara da Tinta Branca



Página 03
Desenho do Corte

ATENÇÃO

Artes com acabamento meio corte devem ser enviadas respeitando a margem de 300x435mm de acordo com o limite colocado no gabarito. Veja os exemplos abaixo:



Envie sempre as artes respeitando a margem delimitada para meio corte

Nunca envie sua arte com impressão fora da margem de meio corte.