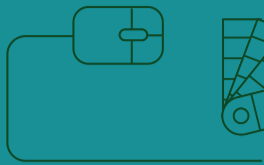




GUIA DICAS



CANECA
TAÇA GIM

TAMANHO DA ARTE: 40x60

MARGEM DE SEGURANÇA: Seguir as margens do gabarito

IMPRESSÃO: 1x0



ENTENDA O GABARITO

**RESPEITE AS
ORIENTAÇÕES
DAS MARGENS DE
SEGURANÇA E
SANGRIA**



Linha Azul: Margem de Sangria
Este é o limite para criação da sua arte, não ultrapasse.

*****APAGUE TODAS AS INFORMAÇÕES DO GABARITO
ANTES DE GERAR O ARQUIVO PDF/X1-A PARA IMPRESSÃO*****

01 Veja abaixo como montar a sua arte para envio do seu arquivo

• Como enviar meu arquivo?

Veja abaixo o modelo para montagem do seu arquivo 1x0:



Pagina 01

Crie sua arte respeitando as margens do gabarito. Faça sempre os arquivos vetorizados com preenchimento 100% preto (K)

Imagem Ilustrativa Taça Acrílico Transparente

Veja acima uma imagem ilustrativa do resultado final do chinelo. Neste modelo mostramos a opção de solado branco, correia ouro e impressão ouro.

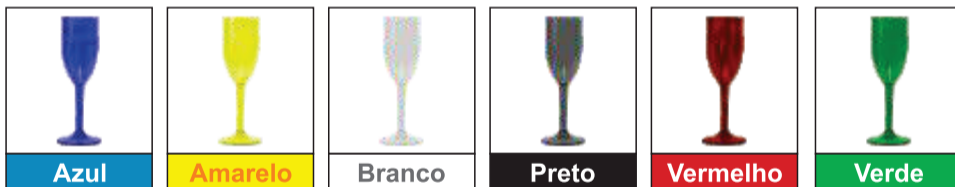
Imagem Ilustrativa Taça Acrílico Leitoso

Veja acima uma imagem ilustrativa do resultado final do chinelo. Neste modelo mostramos a opção de solado branco, correia ouro e impressão ouro.

• Como escolher as opções no site?

Temos várias opções de combinações para a montagem da sua taça acrílico, veja quais são:

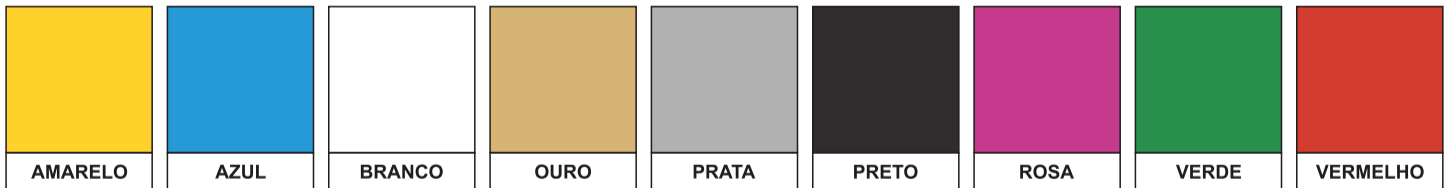
• Cores do taça acrílico transparente



• Cores do taça acrílico leitoso



• Cores de Impressão



IMPORTANTE! Cores do plástico e impressão podem sofrer variações de até 10% (para mais ou para menos) de acordo com cada lote de produção.

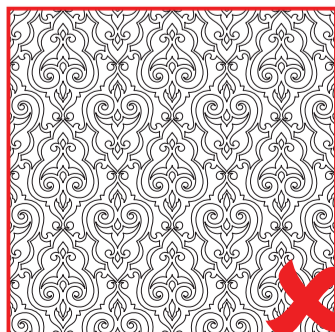
ATENÇÃO! Artes produzidas para Silkscreen requerem cuidados especiais, veja abaixo dicas essenciais para garantir um bom resultado final no seu material:



Envie sempre as artes em vetor com preenchimento 100% preto (K).



Nunca envie sua arte com impressão nas bordas. Isto prejudica a produção e compromete a qualidade final do produto.



Não utilize objetos muito complexos ou fios de contorno com espessura inferior a 0,30mm.



Evite utilizar fontes com corpo inferior a 6pt ou serifadas, isto dificulta a gravação de tela e pode não revelar totalmente.