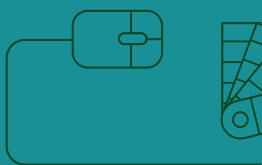


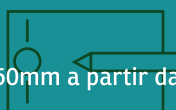


GUIA DICAS



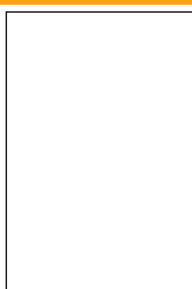
LONAS
GRANDES FORMATOS

TAMANHO DA ARTE: Largura máxima: 3m | Altura máxima: 50m
MARGEM DE SEGURANÇA: Para uma melhor estética, faça com 50mm a partir das bordas
IMPRESSÃO: 4x0



ENTENDA O GABARITO

RESPEITE AS ORIENTAÇÕES DAS MARGENS DE SEGURANÇA E SANGRIA



— Área de impressão

*****APAGUE TODAS AS INFORMAÇÕES DO GABARITO ANTES DE GERAR O ARQUIVO PDF/X1-A PARA IMPRESSÃO*****

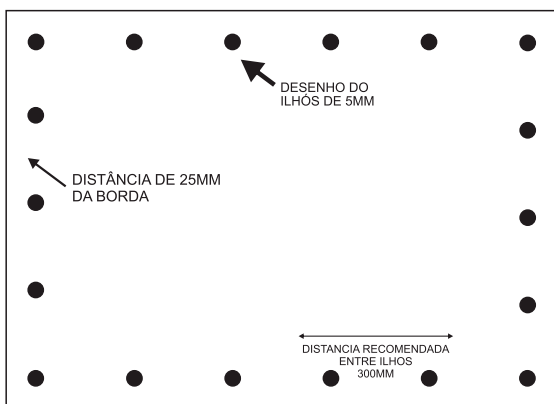
01 Veja abaixo como montar a sua arte para envio do seu arquivo

Para lonas M² com ilhós, deve-se acrescentar mais um página ao final do arquivo contendo o desenho da posição do ilhós vetorizado com preenchimento 100% preto. A marcação para ilhós deve respeitar as seguintes regras:

• **Distancia da borda: 25mm** • **Tamanho da marcação do ilhós: 5x5mm** • **Distância recomendada entre cada ilhós é de 300mm.** Veja abaixo um exemplo para montar seu arquivo:



Página 01 (Frente)



Página 02 (Marcação do ilhós)

• FRONT LIGHT / SUPER TITANIUM / WIDEPRINT PERFURADA

Veja abaixo exemplos de cada uma delas:



FRONT LIGHT

Este material é indicado para banners e painéis de até 30m², que necessitem de alta qualidade de impressão. Possui excelente planicidade, estabilidade e ótima ancoragem de tinta, proporcionando maior qualidade ao produto final.

BACK LIGHT

Lonas back light são sempre a melhor opção para a produção de painéis e placas com "caixas de luz" ou "backlight". O back (verso) branco da lona permite a passagem uniforme de luz, proporcionando um efeito difusor em todo o painel, além de neutralizar a incidência de sombras.



SUPER TITANIUM

Extremamente resistente e leve, a Lona Super Titanium é ideal para painéis de grandes formatos, acima de 30m². É uma lona leve, fácil de aplicar e apesar de ser mais fina, tem a trama muito resistente.

WIDEPRINT PERFURADA

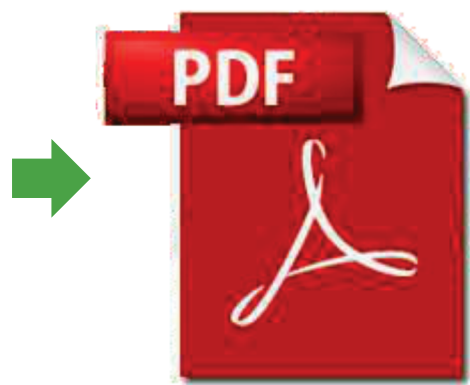
Esta lona possui perfurações em toda sua extensão. É indicada para painéis, murais, outdoors, backdrop e coberturas de edifícios em obra, pois permite 50% de passagens de vento e totalmente a passagem de som (ortofônica).

INFORMAÇÃO IMPORTANTE!

Todas as lonas são enviadas com borda branca de "sobra" para facilitar possíveis acabamento que venha a fazer. Caso não queira esta borda, adicione o acabamento de refil ao seu pedido e a lona será refilada no limite de impressão. Ou seja, receberá o produto no tamanho final do seu arquivo.

DICA BÔNUS!

Arquivos para banners, lonas e adesivos em m² podem ficar muito grandes, ultrapassando o limite de envio do site que são 100mb por arquivo. Uma dica para reduzir o tamanho do seu arquivo sem perder qualidade é reduzir a arte proporcionalmente em 25% antes de gerar o arquivo em PDF. Veja o exemplo Abaixo:



Crie sua arte no tamanho final desejado (grande). Depois de finalizar a criação, converta todos os efeitos e o fundo em um só bitmap CMYK com 300 dpi's.

Após converter o arquivo em bitmap no tamanho original, reduza a arte proporcionalmente em 25% juntamente com a página e publique o arquivo em PDF/X1-a.

Pronto! Agora você tem um arquivo com tamanho reduzido e com qualidade para impressão. **Atenção! antes de anexar o PDF no site, abra o arquivo e confira todos os dados.**